

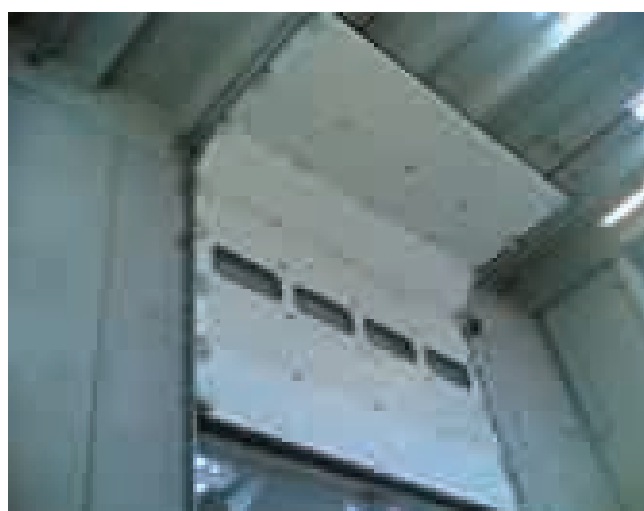


COPRIKOMPATT
CHIUSURE INDUSTRIALI

Tutto lo spazio che vuoi



PORTONE SEZIONALI INDUSTRIALI





GARATTERISTICHE COSTRUTTIVE

Pannelli in lamiera di acciaio coibentati anti pizzicamento con spessore di mm 42, combinazioni di pannelli da mm 492 o 615.

Mensole e cerniere non scalabili in alluminio naturale

Guide di scorrimento in profilo pressopiegato di acciaio zincato sendzmir

Molle di torsione garantite 20.000 cicli di lavoro in acciaio naturale

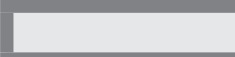





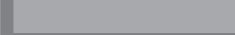
Paracadute contro la rottura dei cavi di sollevamento

Paracadute contro la rottura delle molle coassiale sull'albero superiore

Rotelle doppie in nylon con cuscinetto

Maniglia di sollevamento nera

COLORI STANDARD LATO ESTERNO

	Bianco- Grigio
	Testa di moro
	RAL 9010 Bianco Puro
	RAL 3000 Rosso
	RAL 5010 Blu
	RAL 6005 Verde
	RAL 9006 Grigio

N.B. I colori diversi dal bianco sono disponibili con sovrapprezzo. Il pannello interno è bianco.

ACCESSORI

Porta pedonale laterale utilizzabile come uscita di sicurezza.

Porta pedonale inserita nell'anta del portone con zoccolo a terra.

Griglia di ventilazione in alluminio anodizzato.

Motorizzazione uomo presente o automatica monofase o trifase a seconda del tipo di porta e delle dimensioni.

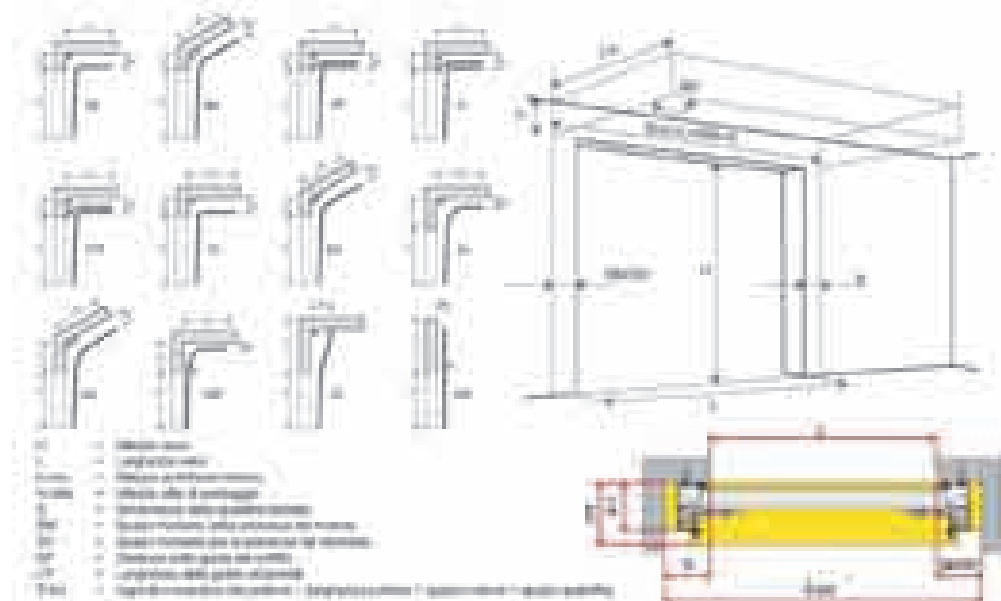
Chiusure con chiavistello.

Oblò in diverse forme e dimensioni.

Verniciature fuori standard.

Sezione Vetrata in alluminio o porta completamente vetrata

SCORRIMENTI



I Portoni a libro Coprikompatt sono marcati CE ai sensi della Norma Armonizzata UNI EN 13241-1:2004 obbligatoria a partire dal 1° maggio 2005 per tutti i portoni prodotti e commercializzati all'interno dell'Unione Europea. La norma disciplina i requisiti prestazionali e di sicurezza di porte e cancelli industriali, commerciali e da garage.



PORTONI A LIBRO SENZA GUIDA A TERRA CKST





CARATTERISTICHE COSTRUTTIVE

Pannelli in lamiera sagomata in acciaio zincato e preverniciato. Struttura interna in tubolare di acciaio zincato. Superficie liscia. Spessore totale 52 mm.

Limiti dimensionali in larghezza da 1450 mm a 11010 mm, in altezza da 2200 mm a 6060 mm.

Montanti laterali e traverso superiore: profili in alluminio estruso da 80 x 50 mm con sei gole longitudinali per facilitare le regolazioni, finitura naturale.

Carrelli: carrelli a 4 ruote in nylon da 45 mm (da 70mm per portoni molto grandi) su cuscinetti a sfera antipolvere.

Cerniere: cerniere in presso-fusione di alluminio verniciate nere.

Ribaltamento ante a 90° e 180°.

Soluzioni fuori Standard: realizzabili a richiesta con preventivo.

ACCESSORI

La finitura di tutti gli accessori di chiusura è nera.

Porta pedonale laterale utilizzabile come uscita di sicurezza.

Porta pedonale inserita nell'anta del portone con zoccolo a terra.

Griglia di ventilazione in alluminio anodizzato.

Motorizzazione uomo presente a braccetto monofase o trifase.

Veletta coibentata con fissaggio direttamente sulle staffe del portone.



Anta tagliata: altezza passaggio = 2100 mm con maniglione antipánico con asta, a due punti di chiusura, di colore verde.

Chiusure a cariglione con aste e terminali su disegno **COPRIKOMPATT**.

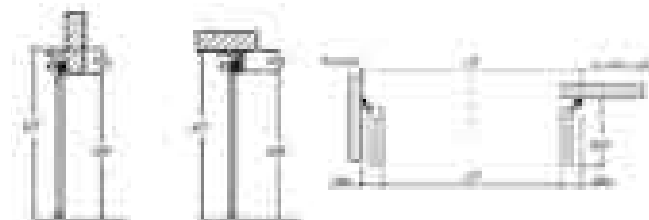
Oblò in vetro 5+5 rettangolare con spigoli arrotondati montato con guarnizione EPDM nera. Varie dimensioni.

Carter copri guida e carter copri montante in lamiera pre verniciata

COLORI STANDARD LATO ESTERNO

	Bianco- Grigio
	Testa di moro
	RAL 9010 Bianco Puro
	RAL 3000 Rosso
	RAL 5010 Blu
	RAL 6005 Verde
	RAL 9006 Grigio
	RAL 7016 Antracite

PARTICOLARI COSTRUTTIVI



ALTEZZA MASSIMA: 7000 mm

SPESORE PANNELLI: 52 mm

LT = larghezza totale

LP = larghezza passaggio

HT = altezza totale

HP = altezza passaggio

FG = spazio necessario per il fissaggio della guida

Ssx = spazio per l'impacchettamento, lato sx

Sdx = spazio per l'impacchettamento, lato dx

OSM = spazio laterale per posizionamento motore

TRAVERSO



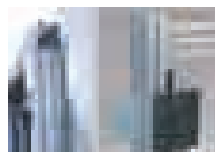
INCONTRO SUPERIORE



INCONTRO A PAVIMENTO



MONTANTI



CARRELLI



MANIGLIA ANTI PANICO



I Portoni a libro Coprikompatt sono marcati CE ai sensi della Norma Armonizzata UNI EN 13241-1:2004 obbligatoria a partire dal 1° maggio 2005 per tutti i portoni prodotti e commercializzati all'interno dell'Unione Europea. La norma disciplina i requisiti prestazionali e di sicurezza di porte e cancelli industriali, commerciali e da garage.



PORTONI A LIBRO CON GUIDA A TERRA CKCT





CARATTERISTICHE COSTRUTTIVE

Come CKST

Limiti dimensionali in larghezza da 1450 mm a 31250 mm, in altezza da 2200 mm a 6060 mm.

CARATTERISTICHE AGGUNTIVE

Guida a bandiera predisposta o motorizzata in acciaio zincato o verniciato nero.

Profili tenuta orizzontali e verticali in acciaio preverniciato bianco/grigio.

Perni inferiori in acciaio zincato con \varnothing 20 mm e \varnothing 40 mm.

Deviatori in acciaio zincato con cuscinetti.

ACCESSORI

La finitura di tutti gli accessori di chiusura è nera.

Porta pedonale laterale utilizzabile come uscita di sicurezza.

Porta pedonale inserita nell'anta del portone con zoccolo a terra.

Griglia di ventilazione in alluminio anodizzato.

Motorizzazione uomo presente a braccetto monofase o trifase.

Veletta coibentata con fissaggio direttamente sulle staffe del portone.

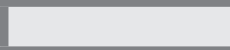



Anta tagliata: altezza passaggio = 2100 mm con maniglione antipanico con asta, a due punti di chiusura, di colore verde.

Chiusure a cariglione con aste e terminali su disegno **COPRIKOMPATT**.

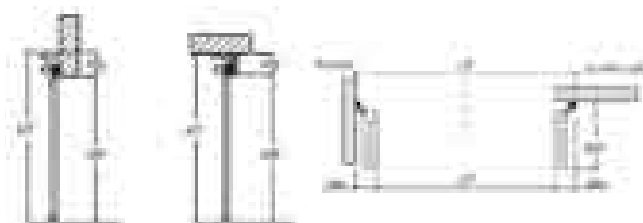
Oblò in vetro 5+5 rettangolare con spigoli arrotondati montato con guarnizione EPDM nera. Varie dimensioni.

Carter copri guida e carter copri montante in lamiera pre verniciata

COLORI STANDARD LATO ESTERNO

	Bianco- Grigio
	Testa di moro
	RAL 9010 Bianco Puro
	RAL 3000 Rosso
	RAL 5010 Blu
	RAL 6005 Verde
	RAL 9006 Grigio
	RAL 7016 Antracite

PARTICOLARI COSTRUTTIVI



ALTEZZA MASSIMA: 7000 mm

SPESSORE PANNELLI: 52 mm

LT = larghezza totale

LP = larghezza passaggio

HT = altezza totale

HP = altezza passaggio

FG = spazio necessario per il fissaggio della guida

Ssx = spazio per l'impacchettamento, lato sx

Sdx = spazio per l'impacchettamento, lato dx

OSM = spazio laterale per posizionamento motore

TRAVERSO



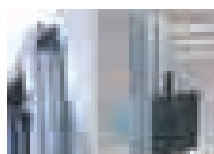
INCONTRO SUPERIORE



INCONTRO A PAVIMENTO



MONTANTI



CARRELLI



MANIGLIA ANTI PANICO



I Portoni a libro Coprikompatt sono marcati CE ai sensi della Norma Armonizzata UNI EN 13241-1:2004 obbligatoria a partire dal 1° maggio 2005 per tutti i portoni prodotti e commercializzati all'interno dell'Unione Europea. La norma disciplina i requisiti prestazionali e di sicurezza di porte e cancelli industriali, commerciali e da garage.



Le coperture mobili COPRI-TUTTO® rappresentano una rapida soluzione ai Vs. problemi di spazio, la COPRIKOMPATT progetta e realizza coperture mobili e fisse in grado di soddisfare le più svariate esigenze.

COPRIKOMPATT è anche logistica di magazzino attraverso la consulenza, progettazione e realizzazione di punti di carico completi, sigillanti sospesi (CSS) a terra (CST) a chiocciola (CTC) e ribalta (CSR) oltre che di cuscini gran freddo per il settore alimentare.

La gamma dei nostri prodotti inoltre si estende alle chiusure industriali attraverso la fornitura di porte ad avvolgimento rapido, portoni sezionali manuali e motorizzati, chiusure flessibili, a strisce e paratie in PVC telato a scorrimento orizzontale, queste ultime particolarmente adatte a chiudere pensiline sospese o aree che per ragioni di volumetria non potrebbero essere sigillate.

Le ns. strutture sono costruite in acciaio trattato con zincatura a bagno caldo che ne garantisce la durata nel tempo, i teli di copertura sono in PVC telato autoestinguento CL II spalmato su entrambe i lati con un trattamento di laccatura a doppio strato per aumentarne le caratteristiche di durata. L'alta resistenza a trazione e lacerazione dei teli e alle differenze di temperatura garantiscono inoltre la qualità dei manti adottati. Su richiesta siamo in grado di offrire tessuti coibentati, per l'abbattimento della dispersione termica. Tutte le coperture possono essere motorizzate per facilitarne l'apertura e la chiusura.

La COPRIKOMPATT progetta e realizza inoltre pensiline ad una o due falde con sbalzo fino a 5 metri oltre che realizzazioni in carpenteria su richiesta.

Una lunga esperienza tramandata in una grande impresa giovane e dinamica, è il nostro segreto.



www.coprikompatt.com